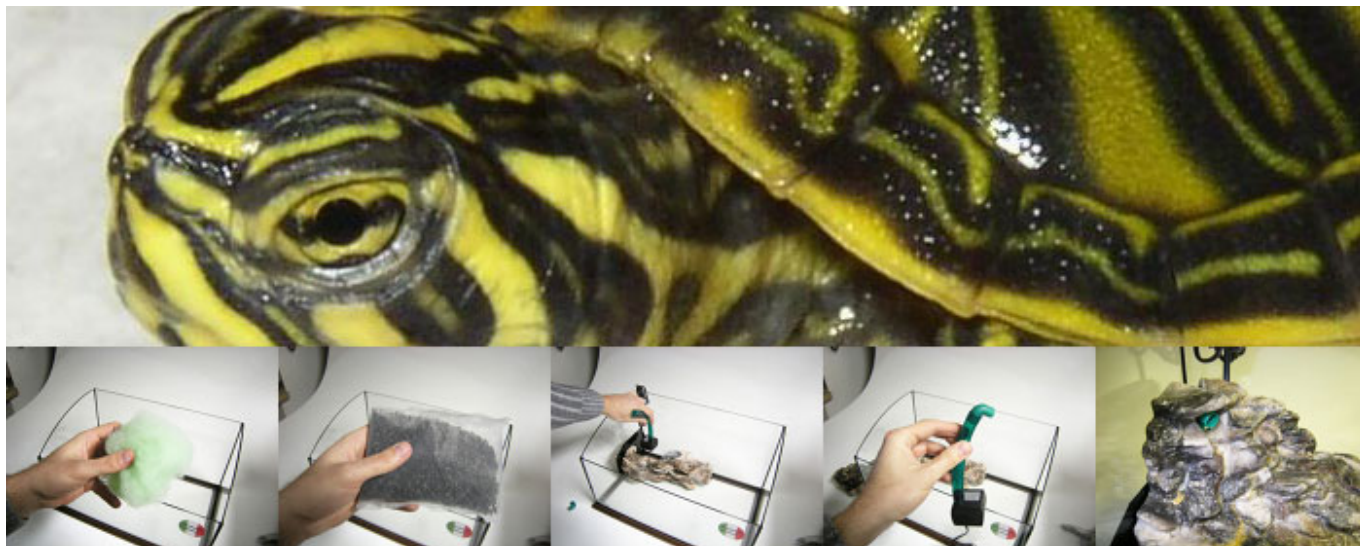


Come montare un'isola-filtro per tartarughe



Allestire l'**isola-filtro di una tartarughiera** è un'operazione semplice ma che va eseguita con cura se non si vuole compromettere l'efficienza del filtro e lasciare la vostra tartaruga in un'acqua sporca e puzzolente.

In questo articolo spiegherò come montare correttamente una classica *isola-filtro per tartarughe*.

L'isola filtro è composta da una parte inferiore siliconata alla parete della tartarughiera e forata a una estremità, e da una parte superiore rimovibile anch'essa forata.

Per allestire il *fitro per tartarughe* ci servirà: lana filtrante verde, carbone attivo, 1 pompa ad immersione, un pezzo di tubo e una curva a 90°.

Se abbiamo tutto l'occorrente, innanzitutto rimuoviamo la parte superiore del filtro e poi procediamo come segue:



Fig. 1 - Rimuovere il coperchio dell'isola-filtro della tartarughiera.

1. Strappare un pezzo di *lana filtrante verde* e posizionarla nella parte del filtro più vicina al foro laterale. La lana filtrante deve occupare uniformemente tutto lo spazio del filtro per uno spessore di circa 5cm.



Fig. 2 - Strappare una porzione di lana filtrante verde.



Fig. 3 - Inserire la lana filtrante nel filtro.



Fig. 4 - Circa 5cm di spessore.

2. Sciacquare bene sotto il rubinetto il sacchetto di *carbone attivo* e poi posizionarlo subito dopo la lana filtrante. Bisogna fare attenzione che nel posizionare il carbone non rimangano fessure dove l'acqua possa passare senza essere filtrata. Quindi il sacchetto di carbone attivo deve tappare bene tutti gli spazi.



Fig. 5 - Prendere il carbone attivo sciacquato.

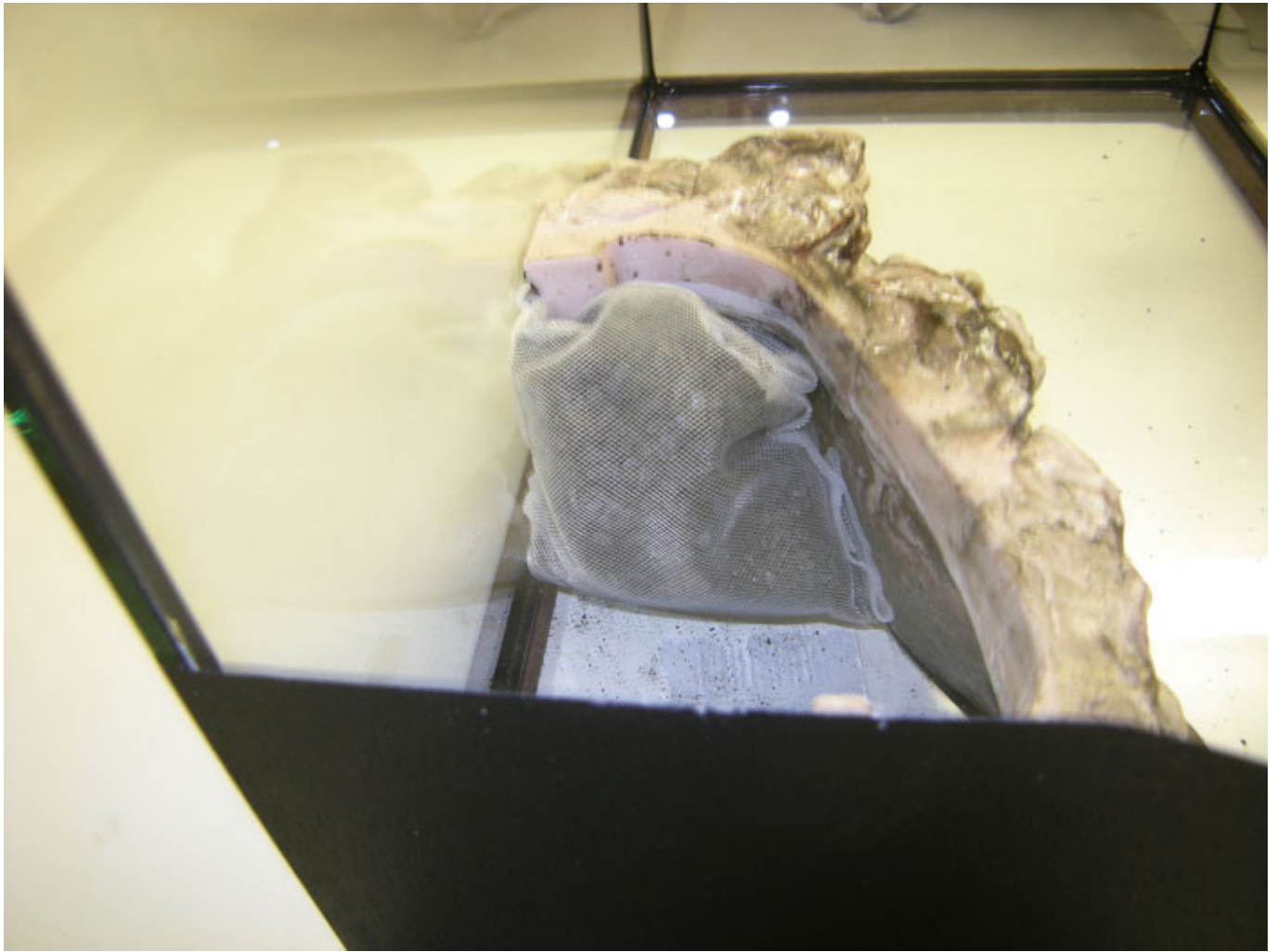


Fig. 6 - Inserire il carbone attivo nel filtro della tartarughiera.

3. Prendere la *pompa* con collegato un pezzo di tubo flessibile e posizionarla nell'angolo della *tartarughiera* all'interno del filtro.



Fig. 7 - Posizionare la pompa col tubo nel filtro.

4. Posizionare anche il coperchio avendo cura di far passare il tubo all'interno del foro. In questo modo si può prendere la misura a cui tagliare il tubo per eliminarne l'eccedenza.



Fig. 8 - Verificare l'eccedenza di tubo da tagliare.

5. Tirare fuori la pompa e tagliare il tubo in eccedenza. Poi attaccare la curva a 90° e riposizionare il tutto.

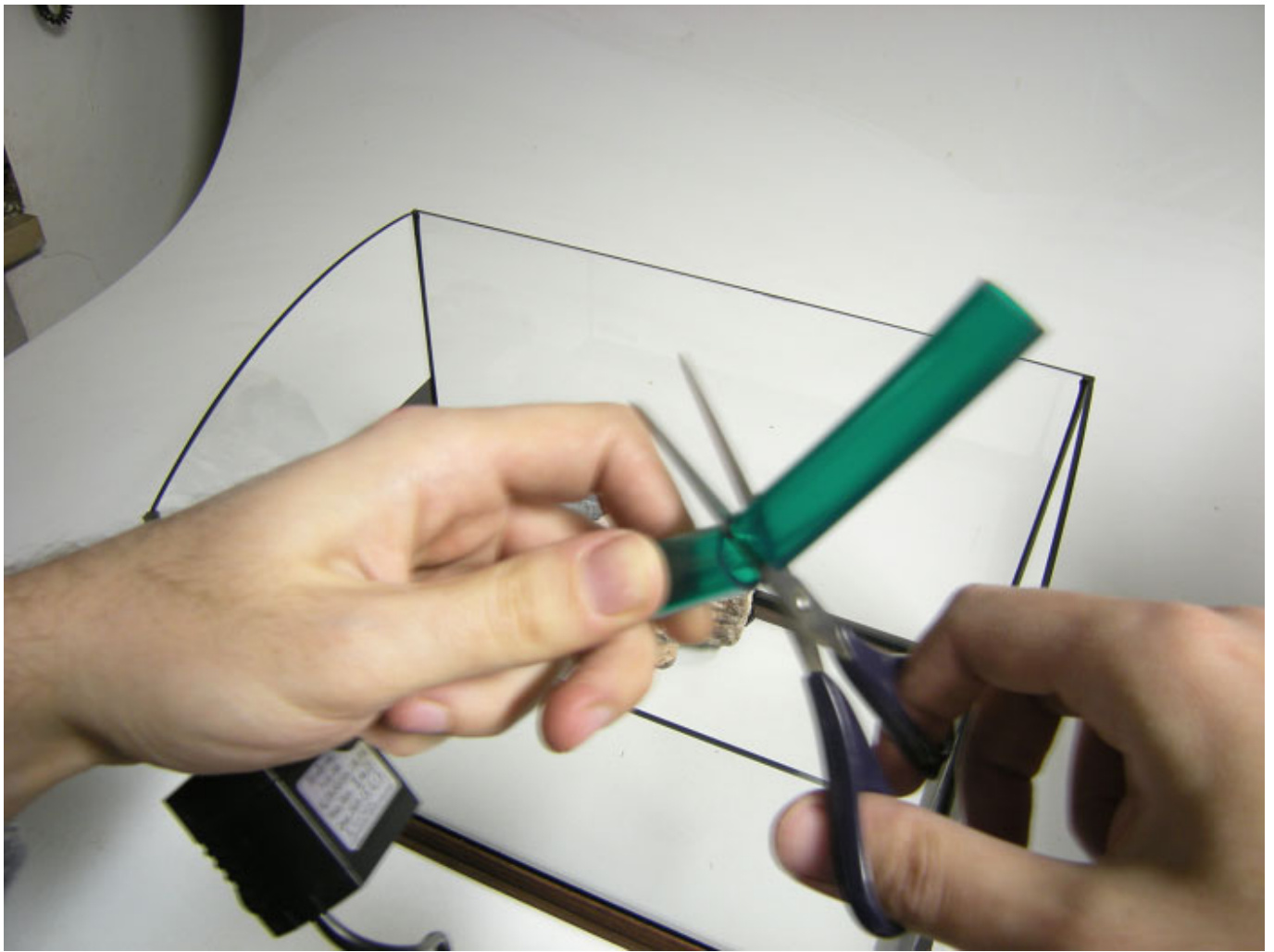


Fig. 9 - Tagliare il tubo in eccedenza.



Fig. 10 - Innestare la curva sul tubo.

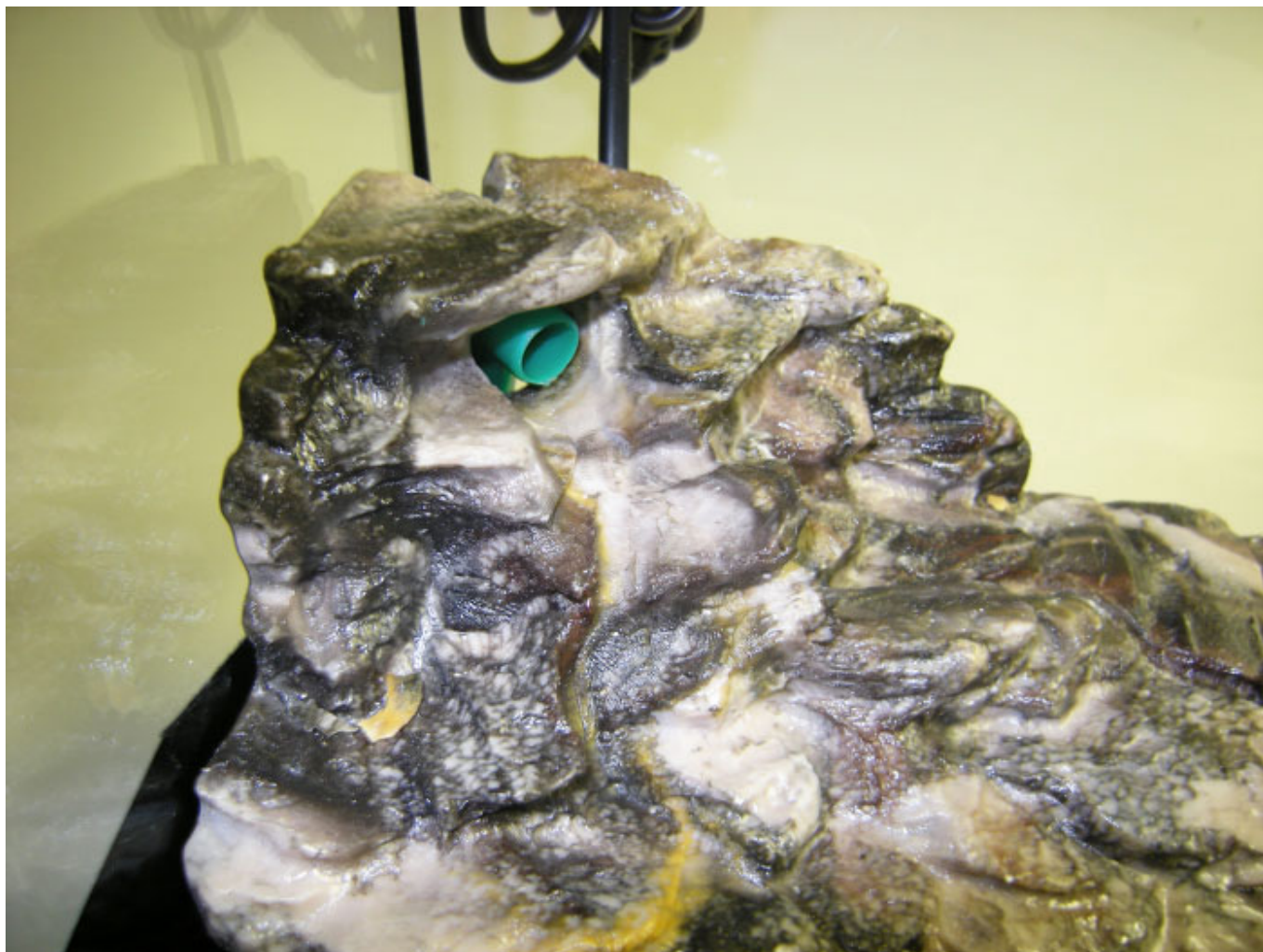


Fig. 11 - Riposizionare la pompa e il coperchio.

6. A questo punto possiamo attaccare la pompa alla presa elettrica e se avrete posizionato correttamente i *materiali filtranti*, l'acqua rimarrà pulita per almeno due settimane.

Nei *filtri per tartarughe* si possono inserire anche altri materiali filtranti come *cannolicchi*, *zeolite* e *resine* varie che andrebbero posizionati in sequenza dopo il carbone attivo. Tuttavia i materiali filtranti che non possono mai mancare in un filtro per tartarughe sono appunto la lana filtrante e il carbone attivo.

Qui sotto trovi una video sequenza commentata sul procedimento spiegato sopra.

Scritto da



Luigi Silvestri